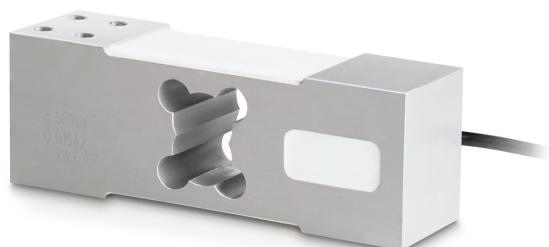


KERN CP 600-3P8

KERN

Cella di carico Single Point in alluminio



Cella di carico - Tensione di alimentazione consigliata [Min]	5 V
Cella di carico - Tensione di alimentazione consigliata [Max]	12 V
Cella di carico - Resistenza di entrata - varianza	6 Ω
Cella di carico - Resistenza di uscita - varianza	3 Ω
Directione de la forza	compressione

Omologazione

Marchio CE	✓
------------	---

Design

Struttura	Cella di carico Single-Point
Materiale	alluminio
Lunghezza cavo	3 m
Montaggio - applicazione della forza	4 × foro filettato M8
Montaggio - dissipazione della forza	4 × foro filettato M8

Funzioni

Protetta IP - unità completa	IP65
------------------------------	------

Condizioni ambientali

Utilizzare la temperatura [Min]	-10 °C
Utilizzare la temperatura [Max]	40 °C
Temperatura ambiente [Min]	-35 °C
Temperatura ambiente [Max]	65 °C

Imballaggio e spedizione

Divisione forza [d] (N)	1 d
Dimensioni imballaggio (L×P×H)	180×110×75 mm
Peso netto	1,7 kg
Metodo di spedizione	Servizio pacchi
Peso netto ca.	1,8 kg
Peso lordo ca.	1,8 kg
Peso di spedizione	1,75 kg

Pittogrammi

STANDARD



Categoria

Marchio	Sauter
Categoria di prodotto	Cella di misura
Gruppo di prodotti	Cella di carico
Famiglia di prodotti	CP P8

Sistema di misura

Portata [Max]	600 kg
Collegamento delle celle di carico	6-conduttori
Celle di carico OIML classe	C3
Celle di carico - Risoluzione (calibrabile)	3000 e
Coefficiente di temperatura - segnale di zero	$\leq \pm 0.0175 \%FS/10\text{ }^{\circ}C$
Errore di scorrimento (30 minuti)	$\leq \pm 0.0167\%FS$
Sovraccarico sicuro	120%
Carico di rottura	150%
Tolleranza del segnale zero	$\leq \pm 2.0\%FS$
Dimensione massima della piattaforma	600×600 mm
Coefficiente di temperatura - valore caratteristico	$\leq \pm 0.020\%FS/10\text{ }^{\circ}C$
Cella di carico - Valore caratteristico - nominale	2 mV/V
Cella di carico - Valore caratteristico - varianza	0,2 mV/V
Celle di carico - Y-valore	10000
Celle di carico - Errore combinato	0,02%
Applicazioni di misura	massa
Cella di carico - Resistenza di entrata - nominale	409 Ω
Cella di carico - Resistenza di uscita - nominale	350 Ω
Cella di carico - Resistenza di isolamento - [Min]	5000 M Ω